

EL MERCADO

Trump ha extendido por decreto las ayudas económicas actualmente vigentes dado a que no han llegado a un acuerdo con la oposición para el desbloqueo del paquete de estímulos. Continúa la guerra del veto a TikTok y Wechat e incluso se ha planteado expulsar las empresas chinas que coticen en índices americanos. En cuanto a los datos, los números estadounidenses reflejan una recuperación al batir el consenso del desempleo (Jul) de 10.2% frente al 10.5% esperado. Destacamos la senda positiva de esta semana con un Dow +3.8% y SX5E +2.47%, al igual que el VIX se enciende en mínimos con un 22.21%.

VALORES

ÚLTIMAS NOTICIAS

1. Bank of America anticipa un rally del 15% para las acciones europeas hasta noviembre
2. Las órdenes ejecutivas de Trump impulsan las bolsas de todo el mundo
3. Telefónica, TIM y Claro alcanzan un acuerdo de exclusividad con Oi en la negociación de los activos móviles
4. Las bolsas europeas cotizan con sólidas alzas en preapertura
5. Sólidas alzas de las bolsas europeas en preapertura. Los futuros del Ibx 35 suben cerca del 0,90%, mientras que las alzas de los futuros del DAX alemán y del Eurostoxx 50 se acercan al punto porcentual.

Principales índices internacionales	12 M	1 M	1 Día		Último	P.O
IBEX Index	-20,36	-4,73	6.950,50	0,35	6.974,60	8.163,93
DAX Index	8,08	0,04	12.674,88	-0,29	12.638,74	13.916,18
SX5E Index	-2,59	-1,49	3.252,65	-0,17	3.247,23	3.666,08
NKY Index	7,95	0,18	22.418,15	-0,39	22.329,94	24.729,56
SPX Index	14,82	5,22	3.349,16	0,06	3.351,28	3.589,51
FTSEMIB Index	-4,14	-1,44	19.516,43	-0,17	19.482,67	22.378,69
DJI Index	4,36	5,21	27.386,98	0,17	27.433,48	29.244,05
CCMP Index	38,34	3,71	11.108,07	-0,87	11.010,98	11.846,90
UKX Index	-16,79	-0,98	6.032,18	0,06	6.035,78	6.882,27
CAC Index	-8,20	-1,60	4.889,52	0,03	4.890,88	5.571,38

Fuente: Bloomberg

CURVA ALEMANA							
	Cupón	Vto	Último mes	5 días	3 días	1 día	Último
2Y	0,000	10/06/2022	-0,065	-0,037	-0,026	0,002	101,279
5Y	0,000	10/10/2025	-0,126	-0,126	0,009	0,026	103,694
10Y	0,000	15/08/2030	-0,083	-0,075	0,097	0,073	105,333
30Y	0,000	15/08/2050	0,013	0,063	0,317	0,283	103,189

CURVA ESPAÑOLA							
	Cupón	Vto	Último mes	5 días	3 días	1 día	Último
2Y	0,400	30/04/2022	0,031	0,046	0,001	0,001	101,450
5Y	0,000	31/01/2025	0,210	0,195	0,090	0,020	101,187
10Y	1,250	31/10/2030	0,654	0,620	0,376	0,078	109,898
30Y	1,000	31/10/2050	2,441	2,280	1,336	0,286	99,114

DIFERENCIALES ESPAÑA-ALEMANIA						
	3 meses	5 días	3 días	1 día	Último	
2Y	27,884%	4,556%	0,118%	0,148%	101,450	
5Y	211,101%	19,457%	9,041%	2,046%	101,187	
10Y	573,419%	61,984%	37,630%	7,832%	109,898	
30Y	1.588,936%	227,964%	133,647%	28,630%	99,114	

DIFERENCIALES SOBRE 10 Y ALEMANIA							
	Cupón	Vto	5 días	3 días	2 días	1 día	Último
Alemania	0,000	15/08/2030	-0,075	0,097	-0,148	0,073	105,333
España	1,250	31/10/2030	0,620	0,376	0,094	0,078	109,898
Francia	0,000	25/11/2030	0,254	0,265	0,000	0,120	102,393
Italia	0,950	01/08/2030	0,716	0,388	-0,005	-0,034	100,206
Bélgica	0,100	22/06/2030	0,297	0,300	0,035	0,121	103,585
Grecia	1,500	18/06/2030	0,466	0,081	-0,144	-0,218	104,387
Portugal	0,475	18/10/2030	0,575	0,384	0,164	0,087	101,917

Fuente: Bloomberg

FUTUROS INDICES		
	Cierre	var %
IB	6.938,100	43,095%
VG	3.242,000	-15,423%
Sp	3.344,800	4,186%

EURO/DÓLAR		
	Cierre	var %
EC	1,179	-0,263

FUTUROS DEUDA		
	Cierre	var %
Bund	177,170	7,902%
Bobl	135,010	2,222%
Schtz	112,100	-0,446%
T-Note	139,953	2,233%
EU-Bond Spz	0,000	0,000%

INDICES CONTADO		
	Cierre	var %
Ibex - 35	6.950,500	0,347
EurSt50	3.252,650	-0,167
S&P500	3.349,160	0,063

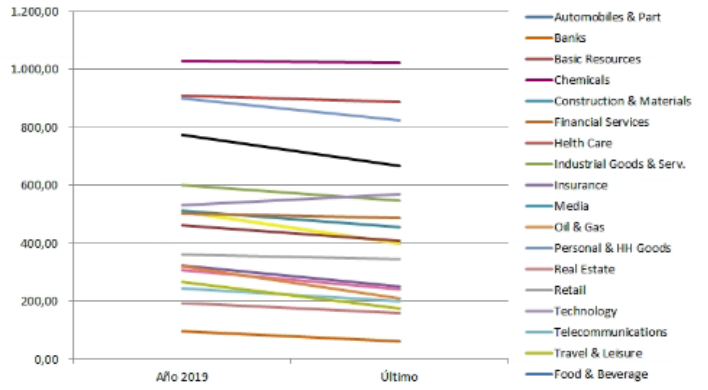
DIVISAS		
	Cierre	var %
EUR	1,179	-0,263
JPY	105,920	-0,085
GBP	1,305	0,015
CHF	0,912	-0,371
MXN	22,375	-0,571

Analista

EuroStoxx Sectors	Año 2019	12 M	1 Día	Último	Bº e	P/E
Automobiles & Part	508,42	-11,20	-0,24	399,14	3,09	#N/A N/A
Banks	96,71	-23,69	0,92	61,41	4,00	42,72
Basic Resources	461,65	5,22	0,63	407,96	23,61	25,18
Chemicals	1.029,68	12,76	-0,49	1.023,27	36,92	35,92
Construction & Materials	512,64	3,15	0,44	456,61	18,90	27,53
Financial Services	503,95	8,38	-0,32	486,58	19,57	27,80
Food & Beverage	773,69	-15,08	-0,04	667,19	27,54	29,69
Health Care	909,42	8,29	-0,37	888,09	46,86	29,63
Industrial Goods & Serv.	601,51	5,24	0,13	545,89	18,81	42,81
Insurance	322,75	-11,35	0,74	250,69	21,24	12,53
Media	306,54	-16,28	0,10	239,72	12,53	19,55
Oil & Gas	318,64	-29,44	0,84	209,16	3,74	#N/A N/A
Personal & HH Goods	901,09	-0,27	0,03	824,23	39,90	28,48
Real Estate	193,03	-5,12	-0,07	157,86	8,30	19,23
Retail	362,00	13,34	0,02	343,65	12,21	32,56
Technology	530,11	21,07	-1,27	567,67	18,82	39,78
Telecommunications	245,04	-14,02	-0,44	201,25	13,62	26,92
Travel & Leisure	265,34	-23,86	0,46	173,00	-9,61	#N/A N/A

Fuente: Bloomberg

GRÁFICOS



Ibex



Euro-dólar



Dow Jones



SP500



AGENDA MACROECONÓMICA

Country	Event	Date	Time	Period	Actual	Prior	Last Update	Relevance Value
United States	US Job Openings By Industry To	10/08/2020	16:00:00	JUN	-	5.397,00	may 31	24,4094

Analista

Mireia Albiach
malbiach@gestionpatrimonios.com
913 08 18 66

DISCLAIMER

Este documento ha sido elaborado por GPM S.V, S.A. con fines meramente informativos, no pudiendo considerarse bajo ninguna circunstancia como una oferta o recomendación de inversión. La información ha sido recopilada por GPM de fuentes consideradas como fiables. No obstante, aunque se han tomado las medidas razonables para asegurarse de que la información sea correcta, GPM no garantiza que sea exacta, completa o actualizada. En el caso de que hubiese opiniones, éstas han sido emitidas con carácter general, sin tener en cuenta los objetivos específicos de inversión, la situación financiera o las necesidades particulares de cada persona. En ningún caso GPM, sus administradores, empleados y personal autorizado serán responsables de cualquier tipo de perjuicio que pueda proceder, directa o indirectamente, del uso de la información contenida en este documento.